

AXIOM™

Potężny nowy wielofunkcyjny system nawigacyjny firmy Raymarine



Raymarine

SIMPLY SUPERIOR®

AXIOM™

FENOMENALNIE WYSOKA WYDAJNOŚĆ I MOC NA WYCIĄGNIĘCIE RĘKI



AXIOM™ – Potężny nowy wielofunkcyjny system nawigacyjny firmy Raymarine. Dzięki wbudowanej echosondzie RealVision 3D™, zupełnie nowemu systemowi LightHouse 3 i fenomenalnie szybkiemu czterordzeniowemu procesorowi system AXIOM zmieni nie do poznania Twoje doświadczenia na wodzie.

3 rozmiary ekranów do wyboru

7,0"

9,0"

12,1"

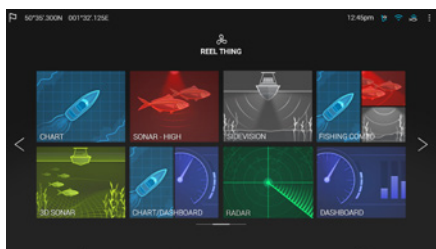


System nawigacyjny Axiom jest rozszerzalny, dzięki czemu w razie potrzeby można zwiększyć jego możliwości. Jest on kompatybilny z całą gamą akcesoriów Raymarine, w tym radarem Quantum, echosondą CHIRP, kamerami termowizyjnymi FLIR, systemami integracji audio, przyrządami, kamerami i autopilotem Evolution. Łączność WiFi i Bluetooth w standardzie umożliwia zastosowanie najnowszych aplikacji Raymarine na tablety i smartfony.

System Axiom wyposażony jest w zestawy do montażu na wsporniku i na płasko; zestaw zawiera elementy montażowe, kabel zasilający/przesyłu danych oraz instrukcje montażowe.



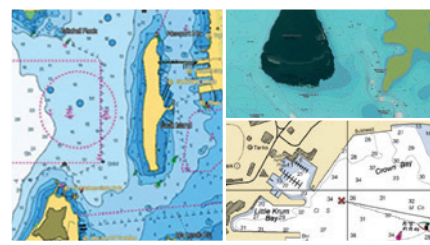
Szybki 10 Hz 72-kanalowy odbiornik GPS/GLONASS umożliwiające szybkie aktualizowanie pozycji i płynne odzwierciedlenie zmian położenia na ekranie.



Nowy system operacyjny LightHouse 3 jest szybki, intuicyjny i płynnie działa. Przejrzysty interfejs można łatwo spersonalizować pod kątem swojego stylu nawigowania.



Wytrzymały wyświetlacz pokryty litym szkłem, zoptymalizowany pod kątem montażu wpuszczanego lub powierzchniowego. Elegancka konstrukcja bez przycisków oraz uruchamianie po przeciągnięciu palcem.



Wsparcie dla najlepszych map, takich jak Navionics, LightHouse Raster, Vector Charts wiodących twórców map: NV Digital, Blue Latitude i nie tylko.

AXIOM™

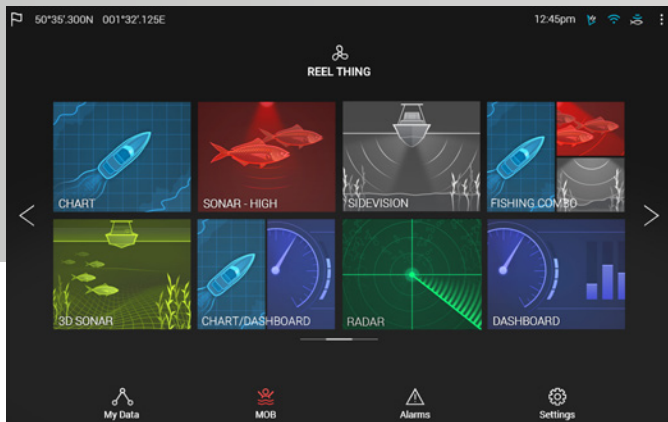


LIGHTHOUSE 3

INTUICYJNY I POTĘŻNY

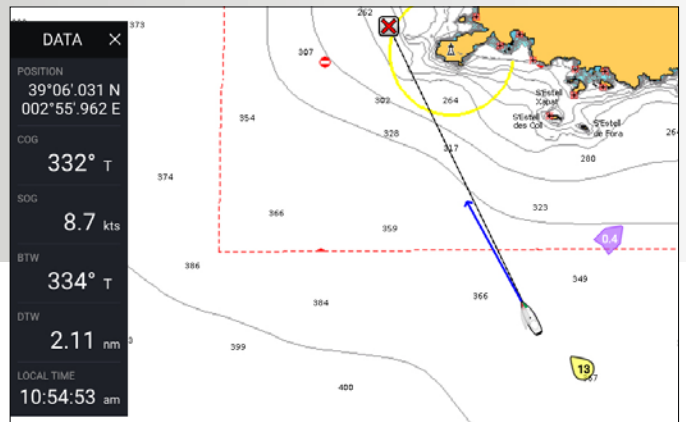


Nowy system operacyjny LightHouse 3 jest szybki, intuicyjny i płynnie działa. Przejrzysty interfejs można łatwo spersonalizować pod kątem swojego stylu nawigowania.



Ekran główny

Na ekranie głównym systemu operacyjnego LightHouse 3 znaleźć można wyraźne i proste ikony aplikacji. Możesz spersonalizować ten ekran, dodając ikony ulubionych aplikacji.



Twoje dane – na wyciągnięcie ręki

Wystarczy przeciągnąć palcem z boku ekranu aby odsłonić pasek boczny z danymi. Pasek boczny pojawia się również automatycznie w przypadku zainicjowania polecenia PRZEJDŹ DO (GOTO).

Piękne dane

Pola z danymi można przeciągnąć i upuścić w dowolnym miejscu na ekranie. Wybierz spośród 4 różnych rozmiarów i aż 14 różnych rodzajów danych.

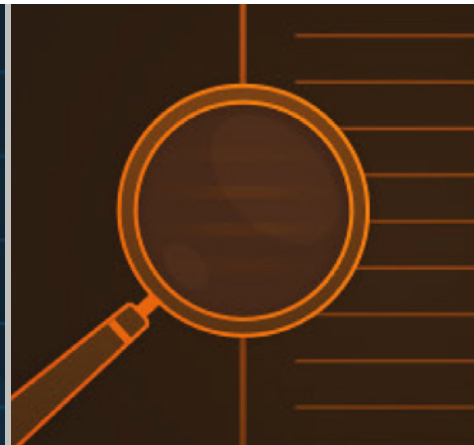
Local Time
12:15:30^{am}
Water Temp
16.4°^c
Depth
20.9^m

MARK'S AXIOM
45 NM TRAVELLED
220 HRS AT THE HELM
LAST ACTIVE: 12 AUG 2016

Profile użytkowników

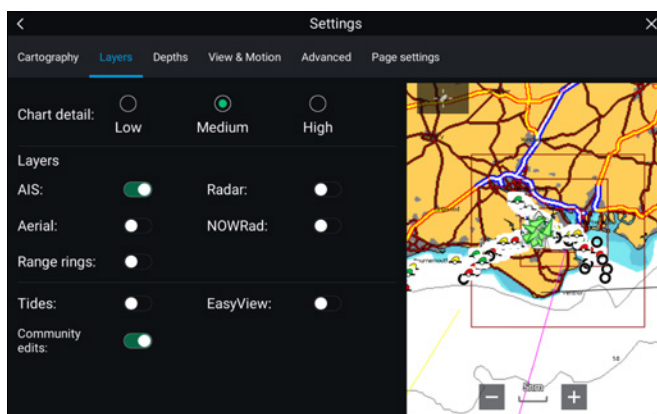
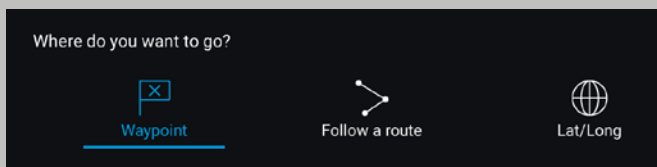
Profile użytkowników systemu LightHouse 3 pozwalają zapisywać spersonalizowany ekran główny i ustawienia.

AXIOM™



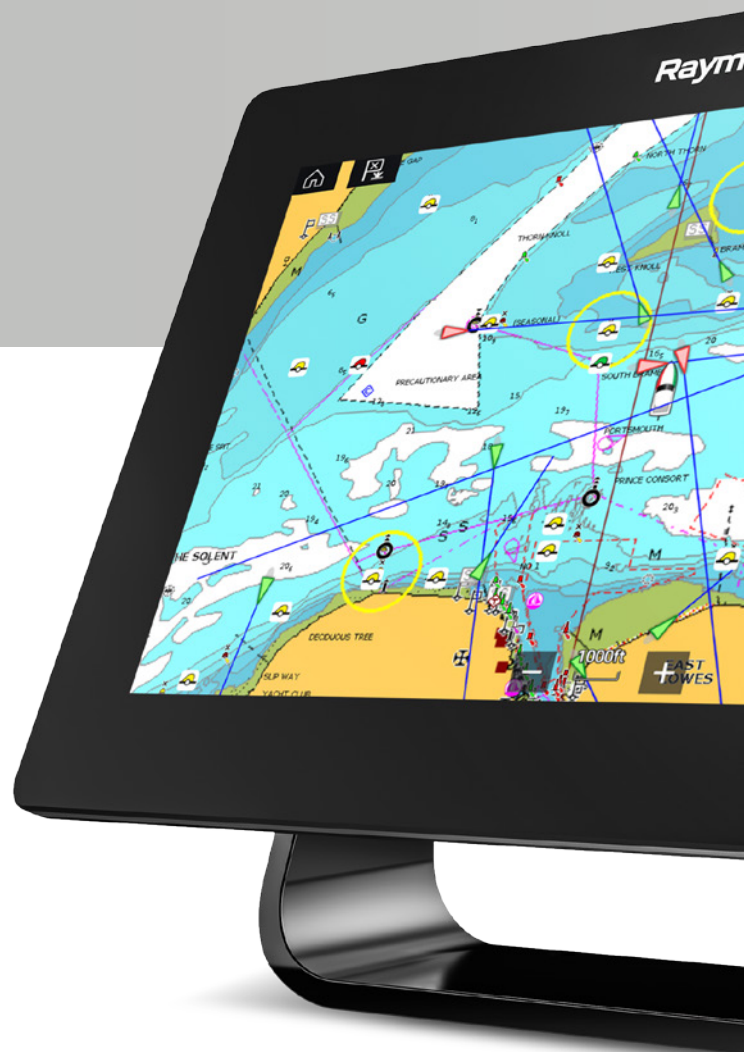
Przejmij kontrolę

Wystarczy kilka dotknięć, aby łatwy w użyciu system LightHouse 3 pozwolił nam cieszyć się pełną kontrolą.



Opcje menu LightHouse LiveView Menu™

Łatwa personalizacja mapy i podgląd zmian na ekranie nawigacyjnym w czasie rzeczywistym.



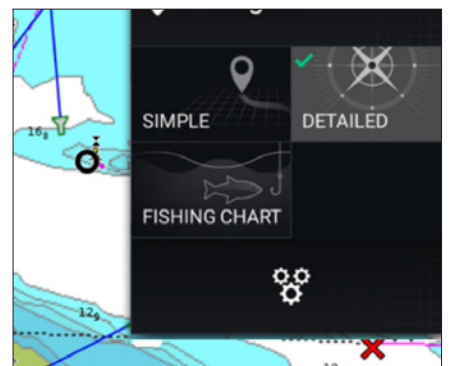
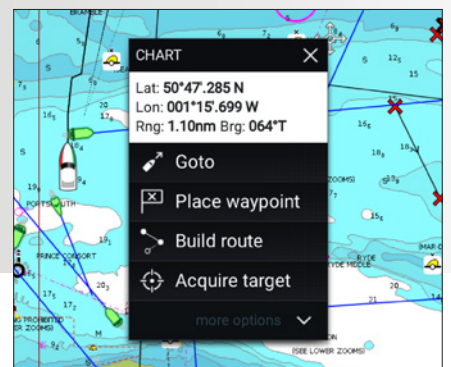
LIGHTHOUSE 3

INTUICYJNY I POTĘŻNY



Inteligentne menu kontekstowe

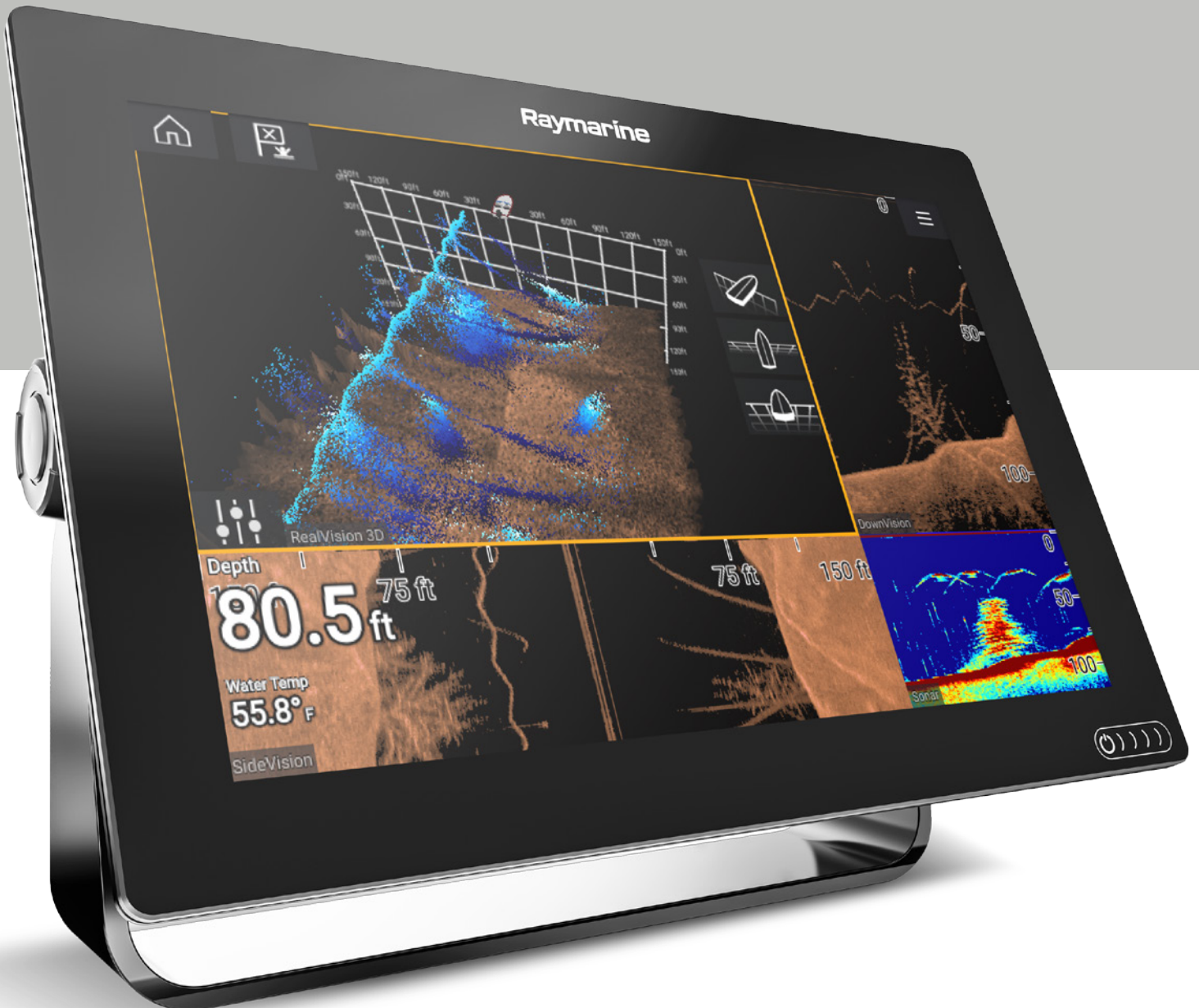
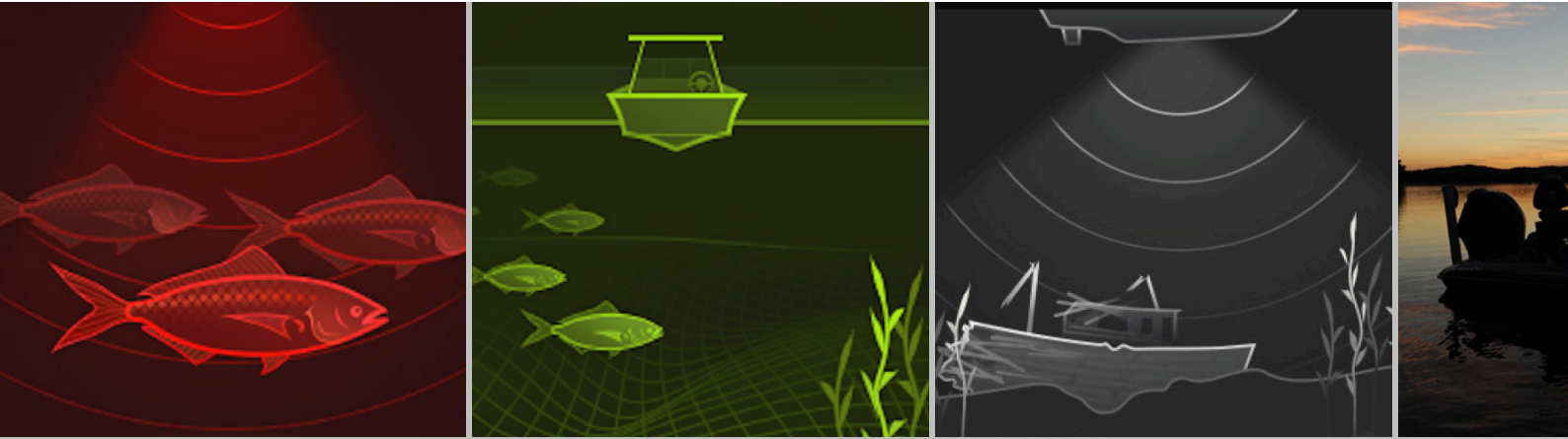
Dotknięcie mapy powoduje ustawienie kursora, a przytrzymanie palca — otwarcie menu.



Nowe tryby mapy

Przejrzyste menu z szybkim dostępem do prostych i szczegółowych trybów map, w tym trybów wędkarskich.

AXIOM™



NOWA ECHOSONDA 3D REALVISION™

PO PROSTU NAJLEPSZA ECHOSONDA



Technologia stabilizacji żyroskopowej echosondy

Stabilizacja żyroskopowa kompensuje ruchy łodzi, pozwalając na uzyskanie z echosondy realistycznych obrazów 3D

Przetwornik typu „wszystko w jednym”

Przetworniki RealVision 3D łączą w jednej obudowie technologie CHIRP DownVision, CHIRP SideVision, CHIRP o wysokiej częstotliwości oraz RealVision 3D.



Łatwa identyfikacja ryb

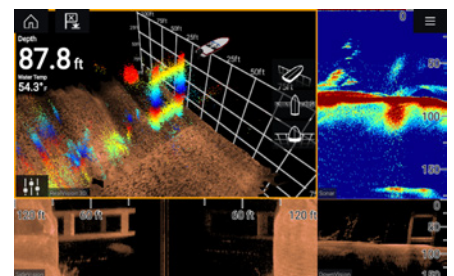
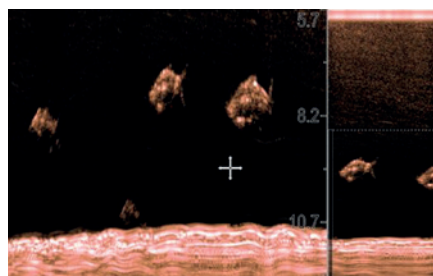
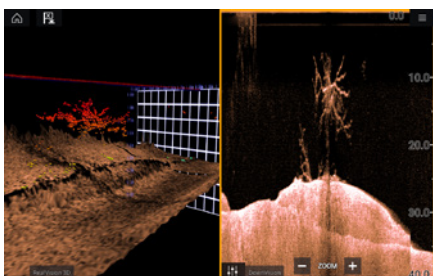
Łatwa identyfikacja struktur podwodnych i lokalizowanie ryb przy pomocy echosondy 3D RealVision™ oferującej realistyczny podgląd.

Echosonda CHIRP o szerokim zakresie

Echosonda ta nadaje sygnał na 60 różnych częstotliwościach, umożliwiając otrzymanie najbardziej realistycznych obrazów i najsukuteczniejsze namierzenie ryb –bez cienia wątpliwości!

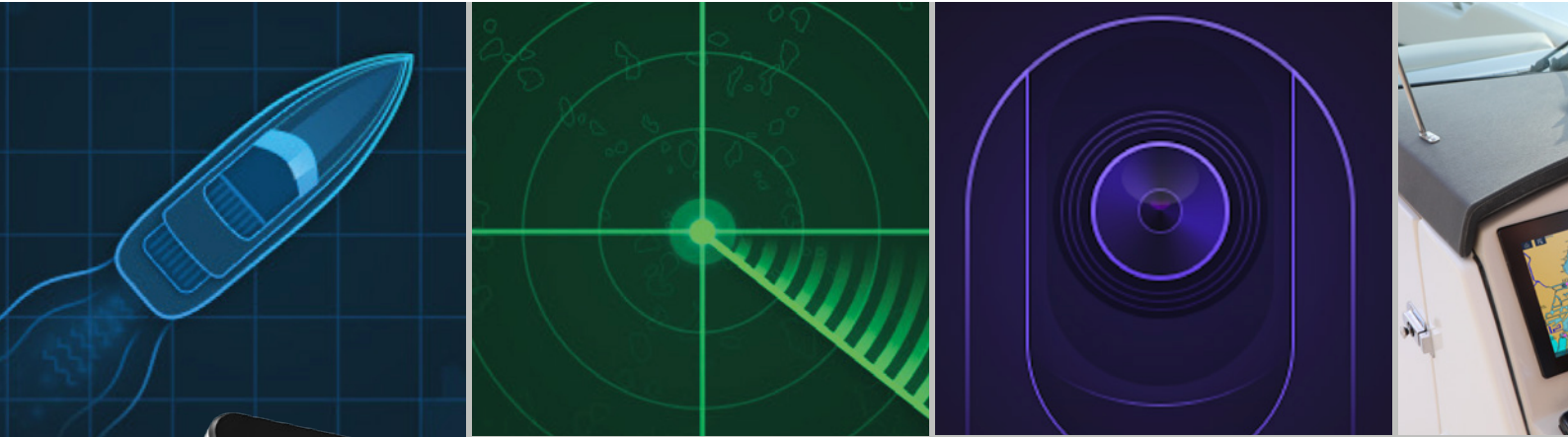
Potężna 4-kanałowa echosonda

Kompatybilna z technologiami RealVision 3D, CHIRP DownVision, SideVision, CHIRP o wysokiej częstotliwości z 600-watową (50/200 kHz) echosondą.



Obrazy mają wyłącznie charakter poglądowy.

AXIOM™



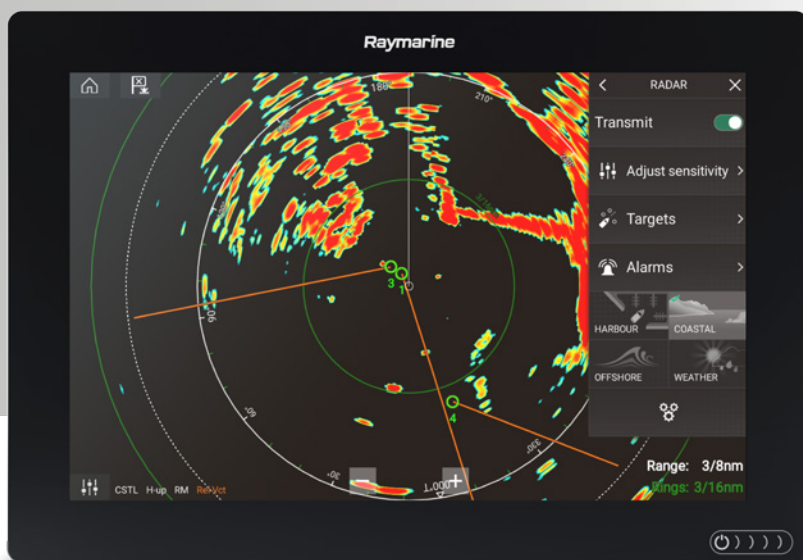
WIĘKSZA ŚWIADOMOŚĆ ZACHOWAJ BEZPIECZEŃSTWO DZIĘKI KAMEROM TERMOWIZYJNYM FLIR I RADAROWI



Przejrzysty radar

Nowe tryby radaru upraszczają obsługę oraz umożliwiają szybki dostęp ustawień czułości oraz ekranów rozszerzonego statusu.

Menu LightHouse Live View Menu™ umożliwia podgląd zmian dotyczących radaru w czasie rzeczywistym.



Dedykowane przyciski trybów



Kamery termowizyjne M100/M200

Wyjątkowa technologia termowizyjna FLIR ClearCruise™ aktywnie monitoruje otoczenie i zapewnia ostrzeżenia przed obiektami które znajdują się w polu widzenia kamery.

Seria FLIR M100/200

AXIOM™



Bezpieczna nawigacja w nocy po podłączeniu kompaktowych morskich kamer termowizyjnych FLIR M100 i M200



Echosonda typu „czarna skrzynka” o wysokiej mocy

System Axiom jest kompatybilny z modułami echosondy CHIRP CP470 i CP570.



Wideomonitoring – Uczyń z Axiom swoje centrum obserwacyjne. Dodaj kamery dokowania lub obserwuj swoją załogę. Możliwość podglądu obrazu z 4 kamer IP jednocześnie.

Podłącz Axiom do urządzeń kompatybilnych ze standardem NMEA2000 i SeaTalk™.



INFORMACJE OGÓLNE

WYŚWIETLACZ WIELOFUNKCYJNY OFERUJĄCY WIELE MOŻLIWOŚCI



Radar

Kompatybilne z radarami Quantum CHIRP i rodziną radarów Raymarine – Digital, HD, i Super HD.



Gniazdo USB umożliwiające podłączenie zewnętrznych pamięci i czytników kart pamięci oraz ładowanie smartfonów.

Możliwość bezpośredniego podłączenia do sieci dzięki technologii Raynet Ethernet i NMEA2000. Możliwość podłączenia wielu wyświetlaczy Axiom lub rozbudowanie systemu o Quantum, radar HD, kamery IP, wskaźniki działania silnika, autopiloty, przyrządy i nie tylko.

Czytnik kart microSD do map (do 128 GB)

Kontrola morskiego sprzętu audio – Zwiększ głośność i kontroluj morskie systemy nagłośnienia kompatybilne z NMEA2000, takie jak Rockford Fosgate.



AXIOM PRICE LIST

Informacje zawarte w tym cenniku były poprawne w momencie oddawania go do druku. Zastrzegamy sobie możliwość zmiany cen oraz danych produktów w związku z procesem aktualizacji.

Part No.	Opis	Cena PLN brutto
E70363	AXIOM 7, wskaźnik 7"	3,986.00 zł
E70363-00-NSD	AXIOM 7, wskaźnik 7" z mapą Navionics+ Small	4,254.00 zł
E70364	AXIOM 7 DV, wskaźnik 7" sonar 600W i DownVision	4,789.00 zł
E70364-00-NSD	AXIOM 7 DV, wskaźnik 7" sonar 600W i DownVision, mapa Navionics+ Small	5,057.00 zł
E70364-01	AXIOM 7 DV, wskaźnik 7" sonar 600W i DownVision, przetwornik CPT-S	4,949.00 zł
E70364-01-NSD	AXIOM 7 DV, wskaźnik 7" sonar 600W i DownVision, przetwornik CPT-S, mapa Navionics+ Small	5,217.00 zł
E70364-02	AXIOM 7 DV, wskaźnik 7" sonar 600W i DownVision, przetwornik CPT-100DVS	5,056.00 zł
E70364-02-NSD	AXIOM 7 DV, wskaźnik 7" sonar 600W i DownVision, przetwornik CPT-100DVS, mapa Navionics+ Small	5,324.00 zł
E70365	AXIOM 7 RV, wskaźnik 7" RealVision 3D, 600W Sonar, bez przetwornika	5,324.00 zł
E70365-00-NSD	AXIOM 7 RV, wskaźnik 7" RealVision 3D, 600W Sonar, mapa Navionics+ Small	5,592.00 zł
E70365-03	AXIOM 7 RV, wskaźnik 7" RealVision 3D, 600W Sonar, przetwornik RV-100	7,196.00 zł
E70365-03-NSD	AXIOM 7 RV, wskaźnik 7" RealVision 3D, 600W Sonar, przetwornik RV-100, mapa Navionics+ Small	7,464.00 zł
E70366	AXIOM 9, wskaźnik 9"	6,661.00 zł
E70366-00-NSD	AXIOM 9, wskaźnik 9", mapa Navionics+ Small	6,929.00 zł
E70367	AXIOM 9 RV, wskaźnik 9" RealVision 3D, 600W Sonar, bez przetwornika	7,999.00 zł
E70367-00-NSD	AXIOM 9 RV, wskaźnik 9" RealVision 3D, 600W Sonar, bez przetwornika, mapa Navionics+ Small	8,267.00 zł
E70367-02	AXIOM 9 RV, wskaźnik 9" RealVision 3D, 600W Sonar, przetwornik CPT-100DVS	8,267.00 zł
E70367-02-NSD	AXIOM 9 RV, wskaźnik 9" RealVision 3D, 600W Sonar, przetwornik CPT-100DVS, mapa Navionics+ Small	8,534.00 zł
E70367-03	AXIOM 9 RV, wskaźnik 9" RealVision 3D, 600W Sonar, przetwornik RV-100	9,872.00 zł
E70367-03-NSD	AXIOM 9 RV, wskaźnik 9" RealVision 3D, 600W Sonar, przetwornik RV-100, mapa Navionics+ Small	10,139.00 zł
E70368	AXIOM 12, wskaźnik 12"	14,152.00 zł
E70368-00-NSD	AXIOM 12, wskaźnik 12", mapa Navionics+ Small	14,420.00 zł
E70369	AXIOM 12 RV, wskaźnik 12" RealVision 3D, 600W Sonar, bez przetwornika	15,490.00 zł
E70369-00-NSD	AXIOM 12 RV, wskaźnik 12" RealVision 3D, 600W Sonar, bez przetwornika, mapa Navionics+ Small	15,758.00 zł
E70369-03	AXIOM 12 RV, wskaźnik 12" RealVision 3D, 600W Sonar, przetwornik RV-100	17,362.00 zł
E70369-03-NSD	AXIOM 12 RV, wskaźnik 12" RealVision 3D, 600W Sonar, przetwornik RV-100, mapa Navionics+ Small	17,630.00 zł
AXIOM Akcesoria		
R70523	AXIOM kabel zasilający 1.5m prosty, ze złączem NMEA 2000	187.00 zł
R70561	AXIOM kabel zasilający 1.5m kątowy, ze złączem NMEA 2000	187.00 zł
R70526	Ostona tylna, przy montażu na wsporniku lub w panelu	161.00 zł
R70524	Metalowy wspornik do AXIOM 7	375.00 zł
R70525	Ostona przeciwsłoneczna AXIOM 7, montaż na wsporniku	161.00 zł
R70527	Ostona przeciwsłoneczna AXIOM 7, montaż tylny w panelu	161.00 zł
R70528	Uchwyty metalowe do AXIOM 7 do montażu tylnego w panelu	161.00 zł
A80498	Zestaw montażowy od frontu do AXIOM 7	187.00 zł
A80499	Ostona przeciwsłoneczna AXIOM 7, montaż od frontu	161.00 zł
R70529	Metalowy wspornik do AXIOM 9	375.00 zł
R70530	Ostona przeciwsłoneczna AXIOM 9, montaż na wsporniku lub w panelu	187.00 zł
R70531	Zestaw do montażu tylnego AXIOM 9 w panelu	187.00 zł
A80500	Zestaw montażowy od frontu do AXIOM 9	187.00 zł
A80501	Ostona przeciwsłoneczna AXIOM 9, montaż od frontu	187.00 zł
R70532	Metalowy wspornik do AXIOM 12	375.00 zł
R70533	Ostona przeciwsłoneczna AXIOM 12, montaż na wsporniku lub w panelu	187.00 zł
R70534	Zestaw do montażu tylnego AXIOM 12 w panelu	187.00 zł
A80502	Zestaw montażowy od frontu do AXIOM 12	187.00 zł
A80503	Ostona przeciwsłoneczna AXIOM 12, montaż od frontu	187.00 zł
A80440	RCR - czytnik kart SD z gniazdem USB	508.00 zł

AXIOM Przetworniki		
PAWĘŻOWE		
E70342	CPT-S Plastikowy Conical HIGH CHIRP, pawężowy	316.00 zł
A80351	CPT-100DVS pawężowy Chirp, do CP100 & xx8 MFDs (10m kabla)	541.00 zł
A80507	CPT-90DVS pawężowy Chirp do AXIOM MFDs (10m kabla)	535.00 zł
A80464	RV-100 RealVision 3D pawężowy, do AXIOM MFDs (8m kabla)	2,113.00 zł
BRĄZOWE przez kadłub		
A80465	RV-200 RealVision 3D Brąz TH (przez kadłub) 0°, do AXIOM (8m kabla)	4,254.00 zł
T70318	Zestaw RV-212 RealVision 3D Brąz TH Txds, Lewy i Prawy 12°, do AXIOM (2 x 2m, Y-trójnik i 8m przedłużka)	7,999.00 zł
A80466	RV-212P RealVision 3D Brąz TH Port (Lewy) 12°, do AXIOM (2m kabla)	3,451.00 zł
A80467	RV-212S RealVision 3D Brąz TH Starboard (Prawy) 12°, do AXIOM (2m kabla)	3,451.00 zł
T70319	Zestaw RV-220 RealVision 3D Brąz TH Txds, Lewy i Prawy 20°, do AXIOM (2 x 2m, Y-trójnik i 8m przedłużka)	7,999.00 zł
A80468	RV-220P RealVision 3D Brąz TH Port (Lewy) 20°, do AXIOM (2m kabla)	3,451.00 zł
A80469	RV-220S RealVision 3D Brąz TH Starboard (Prawy) 20°, do AXIOM (2m kabla)	3,451.00 zł
PLASTIKOWE przez kadłub		
A80470	RV-300 RealVision 3D Plastikowy TH 0°, do AXIOM (8m kabla)	3,184.00 zł
T70320	Zestaw RV-312 RealVision 3D Plastik TH, Lewy i Prawy 12°, do AXIOM (2 x 2m, Y-trójnik i 8m przedłużka)	5,324.00 zł
A80471	RV-312P RealVision 3D Plastik TH Port (Lewy) 12°, do AXIOM (2m kabel)	2,113.00 zł
A80472	RV-312S RealVision 3D Plastik TH Starboard (Prawy) 12°, do AXIOM (2m kabla)	2,113.00 zł
T70321	Zestaw RV-320 RealVision 3D Plastik TH Txds, Lewy i Prawy 20°, do AXIOM (2 x 2m, Y-trójnik i 8m przedłużka)	5,324.00 zł
A80473	RV-320P RealVision 3D Plastik TH Port (Lewy) 20°, do AXIOM (2m kabla)	2,113.00 zł
A80474	RV-320S RealVision 3D Plastik TH Starboard (Prawy) 20°, do AXIOM (2m kabla)	2,113.00 zł
AKCESORIA montażowe		
A80475	3m RealVision 3D przedłużka	428.00 zł
A80476	5m RealVision 3D przedłużka	482.00 zł
A80477	8m RealVision 3D przedłużka	803.00 zł
A80478	0.3m Y-trójnik do przetworników RealVision 3D	401.00 zł
R70521	RV-100 uchwyt do montażu pawężowego	268.00 zł
A80479	Step Mount do RV-100 RealVision 3D	268.00 zł
A80480	Jack Plate do RV-100 RealVision 3D	268.00 zł
A80482	Zetaw dystansów do Jack Plate RV-100 RealVision 3D	134.00 zł
A80483	Mocowanie przetwornika RV-100 RealVision 3D do silnika trolingowego	161.00 zł
PRZEJŚCIÓWKI do AXIOM 7 DV		
A80484	Przejsiówka (9 pin na 7 pin) do podłączenia przetwornika AIRMAR (od ax7/eSx7 MFD) do AXIOM 7 DV	268.00 zł
A80485	Przejsiówka (9 pin na 8 pin) do podłączenia przetwornika 8 pin Airmar (od CP370) do AXIOM 7 DV	268.00 zł
A80486	Trójnik (9 pin na 9 & 7 pin) do podłączenia przetworników DownVision (CPT-1xx) i AIRMAR (od ax7/eSx7 MFD) do AXIOM 7DV	508.00 zł
A80487	Trójnik (9 pin na 9 & 8 pin) do podłączenia przetworników DownVision (CPT-1xx) i Airmar (CP370) do AXIOM 7DV	508.00 zł
PRZEJŚCIÓWKI do AXIOM RV		
A80488	Przejsiówka (25 pin na 7 pin) do podłączenia przetwornika 7 pin Airmar (od ax7/eSx7 MFD) do AXIOM RV	268.00 zł
A80489	Przejsiówka (25 pin na 8 pin) do podłączenia przetwornika 8 pin Airmar (CP370) do AXIOM RV	268.00 zł
A80490	Przejsiówka (25 pin na 9 pin) do podłączenia przetwornika DownVision (CPT-1xx) do AXIOM RV	268.00 zł
A80491	Trójnik (25 pin na 25 & 7 pin) do podłączenia przetworników RealVision 3D (RV-xxx) i Airmar (od ax7/eSx7 MFD) do AXIOM RV	508.00 zł
A80492	Trójnik (25 pin na 25 & 8 pin) do podłączenia przetworników RealVision 3D (RV-xxx) i Airmar (od CP370) do AXIOM RV	508.00 zł
A80493	Trójnik (25 pin na 9 & 7 pin) do podłączenia przetworników DownVision (CPT-1xx) i Airmar (od ax7/eSx7 MFD) do AXIOM RV	508.00 zł
A80494	Trójnik (25 pin na 9 & 8 pin) do podłączenia przetworników DownVision (CPT-1xx) i Airmar (od CP370) do AXIOM RV	508.00 zł

Specyfikacja AXIOM

	AXIOM 7	AXIOM 9	AXIOM 12
Rozmiar ekranu	7,0" spojony optycznie LCD	9,0" spojony optycznie LCD	12,1" spojony optycznie LCD
Rozdzielczość wyświetlacza	800 x 480 WVGA	800 x 480 WVGA	1280 x 800 WXGA
Rodzaj ekranu	Ekran dotykowy		
Opcje montażu	Wierzchni / wpuszczany / na uchwycie / na panelu tylnym		
Praca w sieci	1 x 10/100 Mbps / sieć (RayNet)		
Wodoodporność	IPX6 / IPX7	IPX6 / IPX7	IPX6 / IPX7
Gniazdo kart pamięci	1x MicroSD		
Wi-Fi	WiFi - 802.11 b / g		
Bluetooth	Bluetooth 2.1 + klasa zasilania EDR 1.5 (obsługa AVRCP 1.0)		
Kompatybilność z radarem	Tak		
Kompatybilność z kamerami termowizyjnymi	Tak – kompatybilność z kamerami termowizyjnymi FLIR M100 i M200		
Obsługa technologii Video over IP	Możliwość dodania 10 kamer sieciowych Video over IP		
Wbudowana echosonda	W zależności od modelu		
Kompatybilność z echosondami zewnętrznymi	Tak – obsługa modułów echosondy Digital i CHIRP		
GPS	Wbudowany odbiornik GNSS: GPS/GLONASS/Beidou* – 10 Hz 72-kanalowy		
Opcjonalne zdalne sterowanie	RMK-10		
AIS	Z opcjonalnymi odbiornikami i nadajnikami-odbiornikami		
Integracja audio	Obsługa urządzeń audio kompatybilnych z NMEA2000		
Napięcie	12 V DC		
Temperatura robocza	-25°C do +55°C		
NMEA2000	NMEA2000 za pośrednictwem gniazda DeviceNet. Kompatybilność z technologią SeaTalk® za pośrednictwem opcjonalnego adaptera		

	WYMIARY					
	AXIOM 7		AXIOM 9		AXIOM 12	
	mm	in	mm	in	mm	in
A	250,4	9,86	265,03	10,43	314	12,36
B	133	5,24	157,78	6,21	217	8,54
C	162,5	6,4	187,8	7,39	226,8	8,93
D	76,4	3,0	74,9	2,96	79,3	3,12
E	218	8,59	177	6,97	183	7,2

Uwagi dotyczące bezpieczeństwa

Produkty Raymarine zostały stworzone jako pomoce nawigacyjne i nie mogą zastępować solidnej oceny nawigacyjnej. Na ich dokładność może mieć wpływ wiele czynników, takich jak warunki otoczenia, awarie lub usterki sprzętu oraz nieprawidłowa instalacja lub eksploatacja.

Wszystkie oficjalne mapy rządowe oraz powiadomienia dla żeglarzy zawierają aktualne informacje konieczne do bezpiecznej nawigacji, a kapitan odpowiedzialny jest za ich rozsądne wykorzystanie. Za stosowanie oficjalnych map rządowych, powiadomień dla żeglarzy, zachowanie ostrożności i dysponowanie odpowiednimi umiejętnościami nawigacyjnymi podczas stosowania dowolnego produktu Raymarine odpowiedzialny jest użytkownik.

Uwaga dot. treści broszury

Wszelkie informacje techniczne oraz materiały zawarte w niniejszej broszurze były, zgodnie z naszą najlepszą wiedzą, poprawne w momencie oddania jej do druku. Firma Raymarine zastrzega sobie jednak prawo do dokonywania zmian w specyfikacji produktów bez uprzedniego powiadomienia. W związku z tym mogą się pojawić rozbieżności między broszurą a produktami, za co Raymarine nie ponosi odpowiedzialności.

Niektóre obrazy w tej broszurze zamieszczono wyłącznie w celach ilustracyjnych.

Raymarine®

a brand by **FLIR®**

FLIR Maritime Belgium Bvba
Luxemburgstraat 2, 2321 Meer, Belgium
T: (+32) (0) 3665 5162

Dystrybucja w Polsce - Eljacht
ul. Łowicka 13, 80-642 Gdańsk
tel. (+48) 58 3207024 / info@eljacht.pl